

Ł. 22 PROJEKT BUDOWLANY REMONTU SZKOŁY 22

UWAGA: INTEGRALNA CZĘŚĆ
PROJEKTU BUDOWLANEGO REMONTU
SZKOŁY STANOWI PROJEKT ZA-
GOSPODAROWANIA DZIAŁKI, KTÓRY
STANOWI DOPREBNY TOM N/N. OPRAC.

JULIAN BIAŁOKUR
tech. bud. projektant
w spec. architektoniczne
Nr ew. upr. 386/94/OP

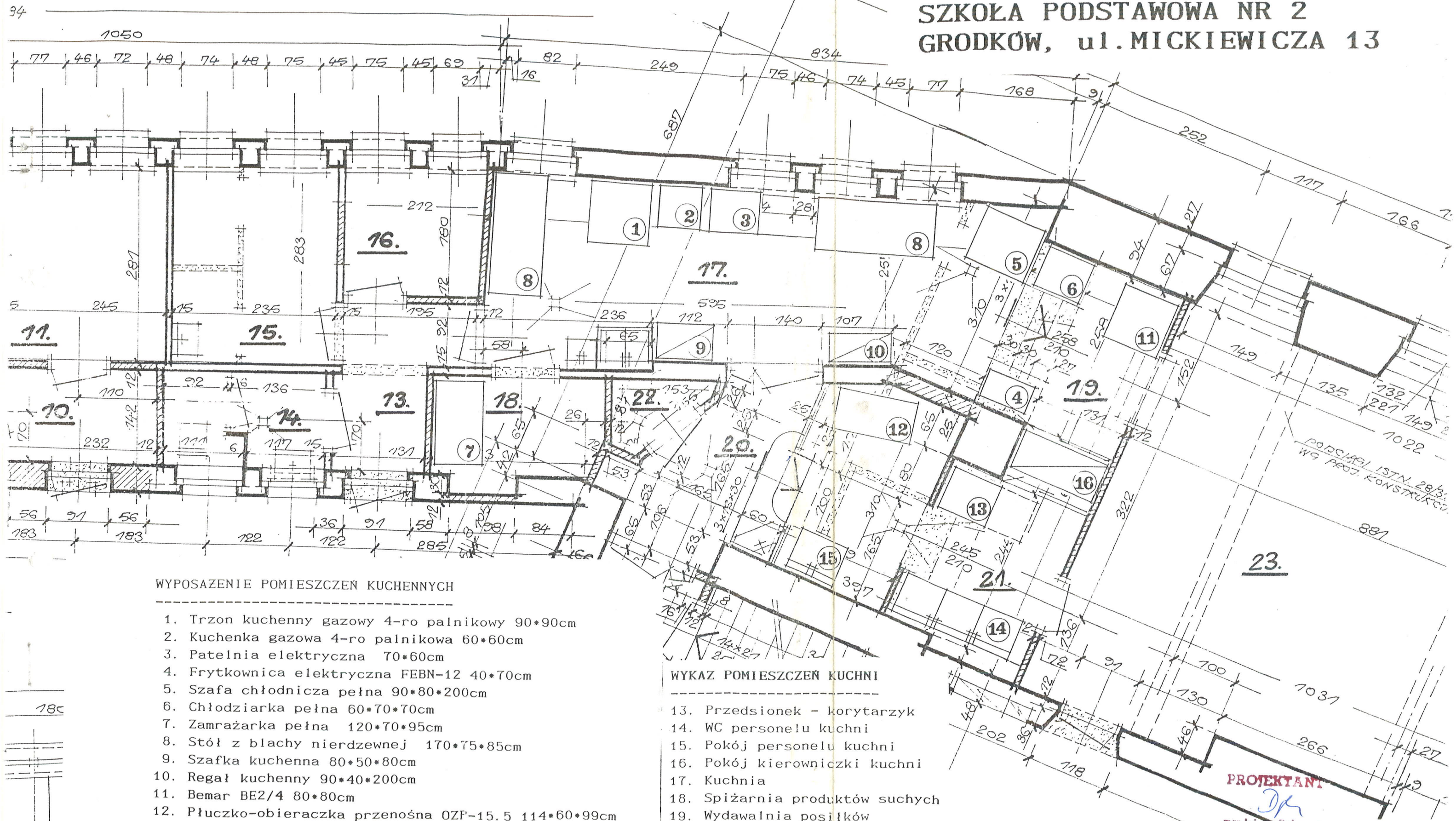
JULIAN BIAŁOKUR
tech. bud. - projektant
w spec. architektonicznej
Nr ew. upr. 386/94/OP

RYS. NR 7. / 1A

PROJEKT TECHNOLOGICZNY KUCHNI

Skala 1:100

SZKOŁA PODSTAWOWA NR 2
GRODKÓW, ul. MICKIEWICZA 13



WYPOSAŻENIE POMIESZCZEN KUCHENNYCH

1. Trzon kuchenny gazowy 4-ro palnikowy 90*90cm
2. Kuchenka gazowa 4-ro palnikowa 60*60cm
3. Patelnia elektryczna 70*60cm
4. Frytkownica elektryczna FEBN-12 40*70cm
5. Szafa chłodnicza pełna 90*80*200cm
6. Chłodziarka pełna 60*70*70cm
7. Zamrażarka pełna 120*70*95cm
8. Stół z blachy nierdzewnej 170*75*85cm
9. Szafka kuchenna 80*50*80cm
10. Regał kuchenny 90*40*200cm
11. Bemar BE2/4 80*80cm
12. Płuczko-obieraczka przenośna OZF-15.5 114*60*99cm
13. Zmywarka ZKU 10.13 62*72*140cm
14. Zlewozmywak trójkomorowy z blachy nierdzewnej
15. Zlewozmywak jednokomorowy z blachy nierdzewnej
16. Szafa dwustronna na czyste naczynia 60*130*200cm

WYKAZ POMIESZCZEN KUCHNI

13. Przedsionek - korytarzyk
14. WC personelu kuchni
15. Pokój personelu kuchni
16. Pokój kierowniczkki kuchni
17. Kuchnia
18. Spiżarnia produktów suchych
19. Wydawalnia posiłków
20. Przygotowalnia - korytarz
21. Zmywalnia naczyń
22. Pomieszczenie na odpadki
23. Stołówka

PROJEKTANT

mgr inż. B. Dąbrowska

Autor:	mgr inż. B. Dąbrowska
Opracował:	mgr inż. J. Demel
Nr rys.	1-T

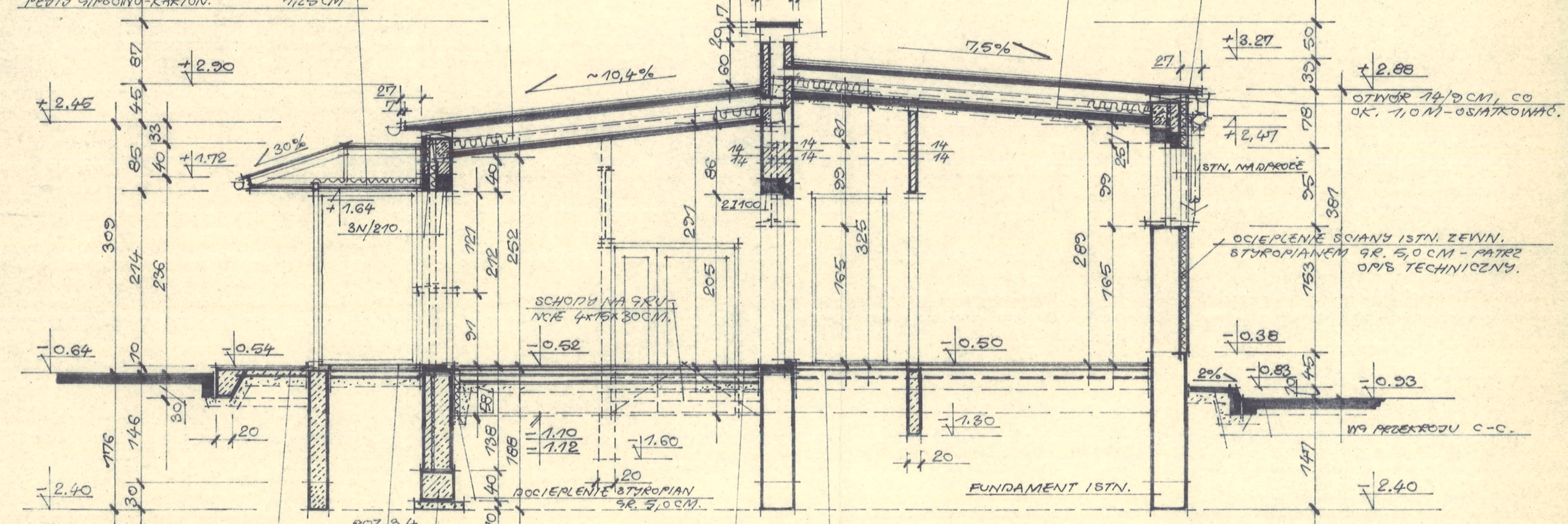
3x PAPA ASFALTOWA NA LEPIKU	~ 1,5 CM
ZAPRAWA CEMENT. - WYRÓWNIANIE	1,0 CM
PEŁTY DACHOWE - CZĘŚĆ Z DEMONTAŻU	10,0 CM
PUSTKA POWIETRZNA	14,0 CM
WEŁNA MINERALNA	15,0 CM
1x PAPA ASFALT. LUZEM /ZAKŁADU KLEJ/	0,5 CM
PEŁTY STROP "WPS" WYRÓWN. BETONEM	8,0 CM
- NA BŁEKACH STAL. WŁ. PROJ. KONSTRUKCJI	
TYNK CEM. - WAR. KAT. III	1,5 CM

STROPODACH JAK OBOK W MIEJSCE
WCZEŚNIEJ ZDEMONTOWANEGO STROPODACHU.
ALTERNATYWNE ROZWIĄZANIE WŁ. PROJEKTU
KONSTRUKCJI I OPISU TECHNICZNEGO.

DACHÓWKA BLASZANA "LINDA B. PANAN"	
NA ŁATACH DREW. 3,8/6,3 CM, CO 0,40 M	
WIĘŻBA DREW. WŁ. PROJ. KONSTR.	
PUSTKA POWIETRZNA	
WEŁNA MINERALNA	5,0 CM
FOLIA PCV	
RUSZT Z LISTEW DREW. 4,5/2,5 CM, CO 0,40 M	
PEŁTY GIPSOWO-KARTON.	1,25 CM

WENTYLACJA POMIESZCZEN
I PRZESTRZENI STROPO
DACHOWEJ.

PEŁTKI OKAPOWE "PO-45".



LASTRYKO NIEŚLIF.	2,0 CM
BETON B-12,5	10,0 CM
PIASEK	10,0 CM

LASTRYKO	2,0 CM
ZASTRYCH CEM.	3,5 CM
2x PAPA ASFALT. NA LEPIKU	1,0 CM
BETON B-12,5	10,0 CM
PIASEK	10,0 CM

LASTRYKO	2,0 CM
ZASTRYCH CEM.	3,5 CM
STYROPIAN	7,0 CM
2x PAPA ASFALT. NA LEPIKU	1,0 CM
BETON B-10	10,0 CM
PIASEK	10,0 CM

PEŁTKI CERAM.	0,7 CM
NA KLEJU, NP "ATLAS"	
ZAPRAWA CEMENT	2,0 CM
NA ISTN. POSADZCE PO JEJ OCZY- SZCZENIU I ZAPRAWIANIU	
ISTN. PODKŁAD BETONOWY	
I OCIEPLENIE Z IZOLACJĄ	

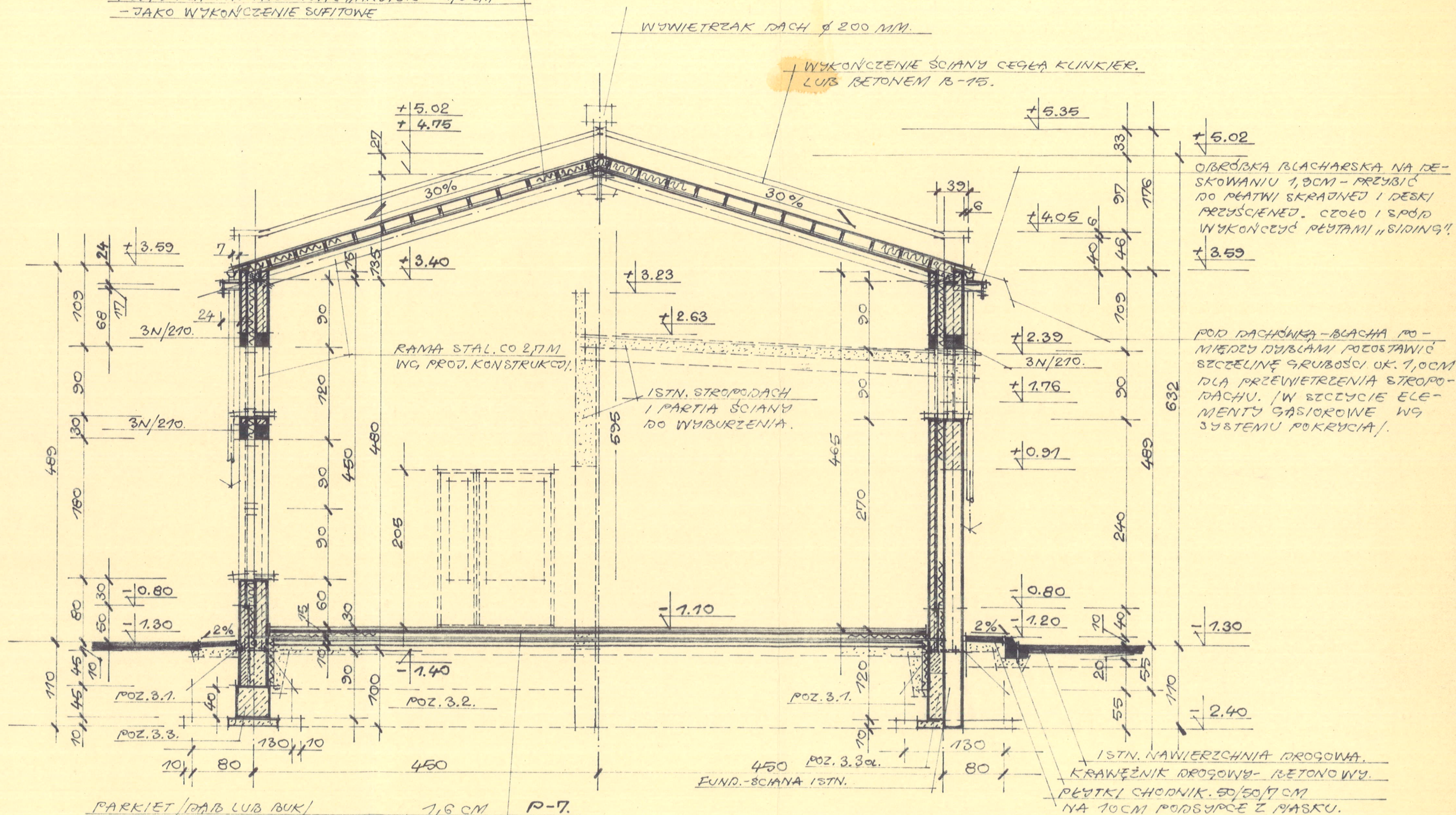
PRZĘKROJ B-B
1:50
S.P. NR 2 W GRODKOWIE
UL. MICKIEWICZA 13.
OPRACOWAŁ: AUTOR: SPRAWDZIŁ:
JULIAN BIAŁOKUR
tech. bud. - projektant
w spec. architektonicznej
Nr ew. upr. 386/94/OP.

DACHÓWKA BLASZANA "LINDAB PANAN"
 PŁATWIE DREW. 4,5/12,5 CM, CO 0,40 M
 WEŁNA MINERALNA 12,0 CM
 - POMIĘDZY PŁATWIAMI
 FOLIA PCW 0,15 MM
 PŁYTY PLASTYK. PRÓŻNIOWE "AKYVER" 1,0 CM
 - JAKO WYKONCZENIE SUFITOWE

D-5.

WYWIETRZAK DACH Ø 200 MM.

WYKONCZENIE ŚCIANY CEGŁĄ KLINKIER.
 LUB BETONEM B-15.



PARKIET / DĄB LUB BUK / 1,6 CM
 NA KLEJU
 JASTRZYCH CEMENT. - ZBROJONY 5,0 CM
 STYROPIAN 7,0 CM
 2x PAPA ASFALT. NA LEPIKU ~ 1,0 CM
 BETON B-12,5 10,0 CM
 PIASEK LUB POSPÓŁKA 10,0 CM
 GRUNT RODZIMY

P-7.

450 POZ. 3.3a.
 FUND.-ŚCIANA ISTN.

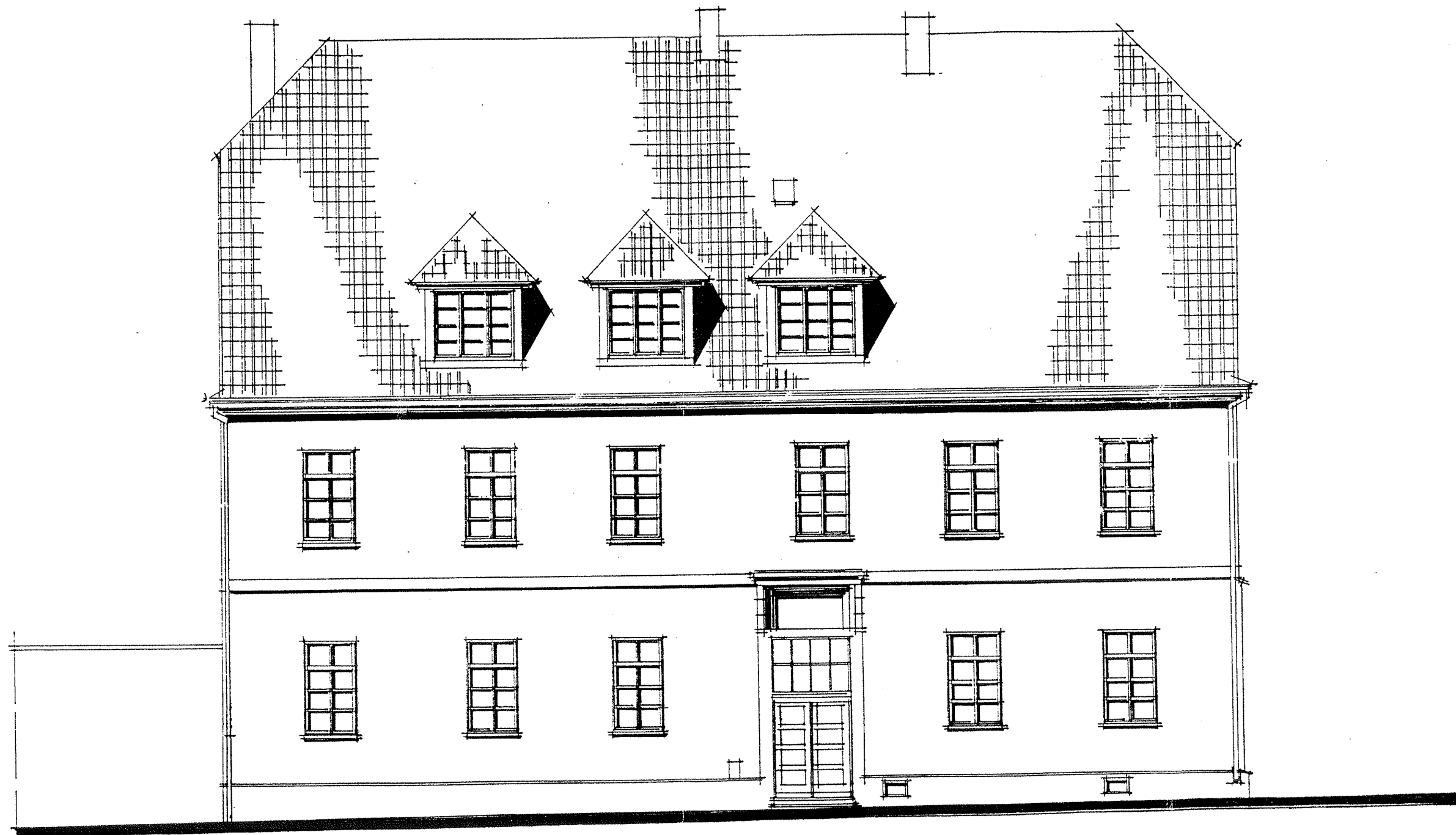
PRZĘKRÓJ C-C / 1:50

OPRACOWAŁ:

JULIAN BIAŁOKUR
 tech. bud. projektant
 w spec. architektonicznej
 Nr ew. upr. 386/94/OP

AUTOR:

SPRAWDZIŁ:



elewacja północna 1:100

Obiekt	Szkoła Podst. Nr 2		
Adres	Grodków, ul. Mickiewicza 13		
Data	luty 1996	Skala	1:100
Projektował	Arch. Ewa Majewska upr. bud. nr 210/92/OP		
Opracował			
Łożo rysunków		Nr rysunku	10-A

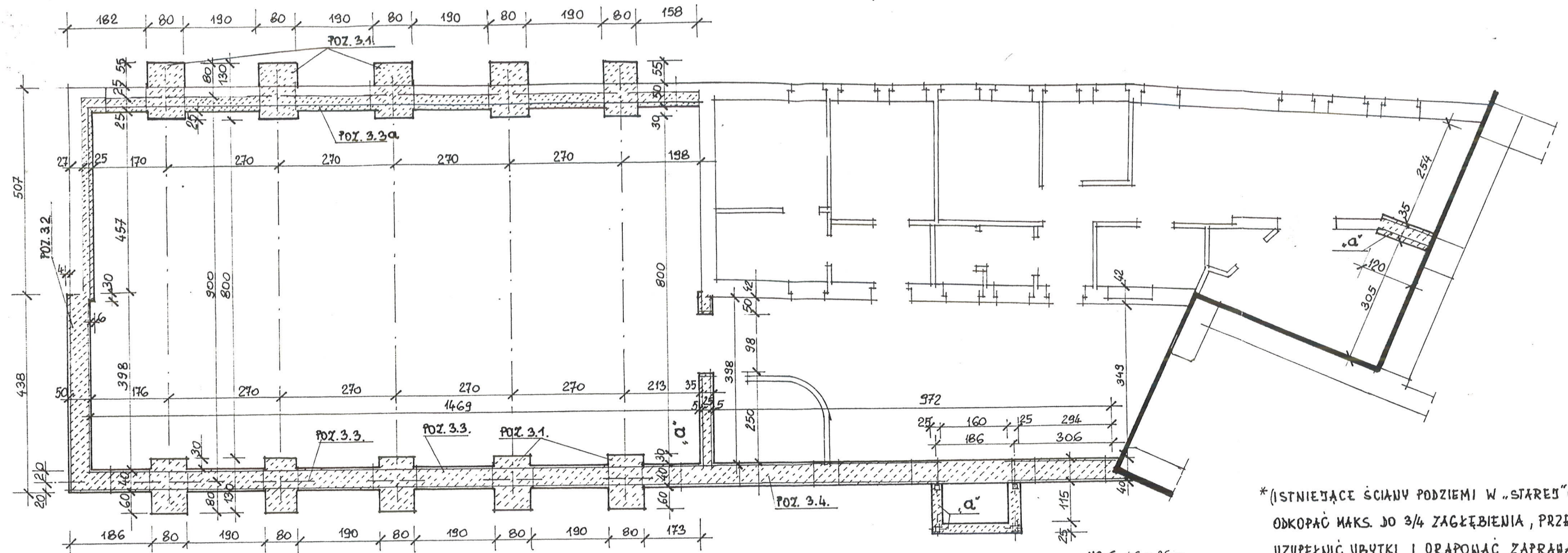


elewacja południowa

Opis	Szkoła Podst. Nr 2		
Adres	Grodków ul. Mickiewicza 13		
Data	luty 1996	Skala	1:100
Projektował	Arch. Ewa Majewska upr. bud. nr 210/92/CP		
Opracował			
Ilość rysunków		Nr rysunku	11A

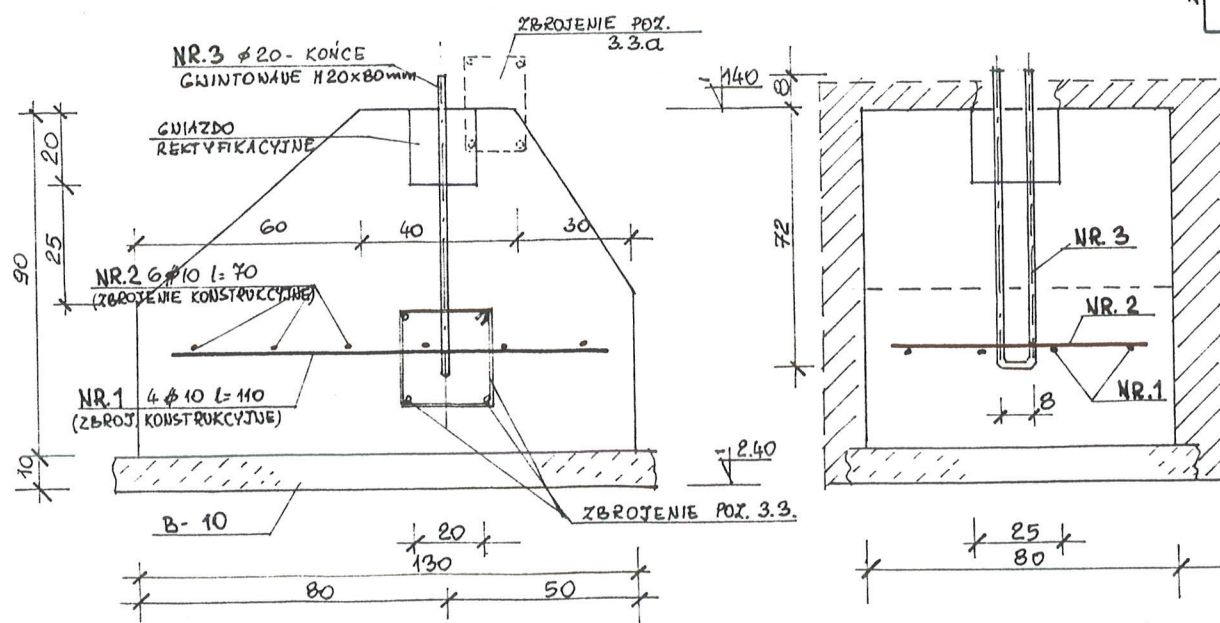
RZUT FUNDAMENTÓW 1:100

(FUNDAMENTY NIEOZNACZONE POZOSTAJĄ BEZ ZMIAN*)

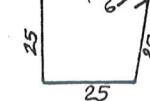


*(ISTNIĄCE ŚCIANY PODZIEMI W „STAREJ” CZĘŚCI
ODKOPAĆ MAKS. DO 3/4 ZAGŁĘBIENIA, PRZESUSZYĆ,
UZUPEŁNIĆ UBYTKI I ORAPOWAĆ ZAPRAWĄ CEM.
M-KI 8 MPa. POTEM ZAIZOLOWAĆ POWŁOKĄ
Z CYKLOLEPU (2xR+2xP). WOKÓŁ BUDYNKU
UZUPEŁNIĆ OPASKĘ BETONOWĄ SZER. 1m.)

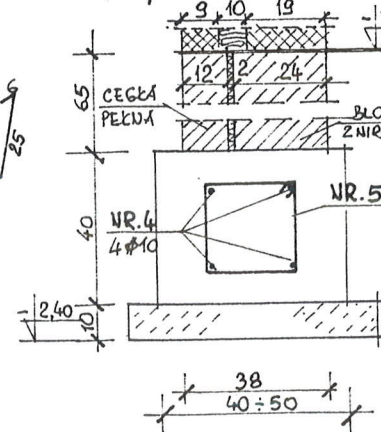
POZ. 3.1 1:20 (SZT. 10)



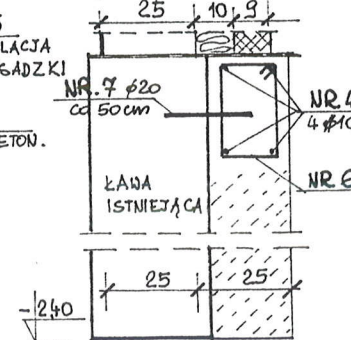
NR.5 Ø6 co 25cm
L=112



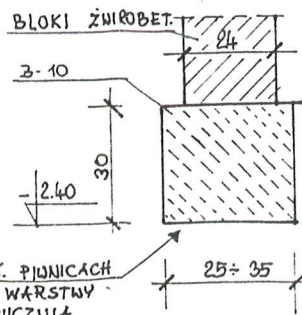
POZ. 3.2, 3.3, 3.4 1:20



POZ. 3.3a 1:20



ŁAWA, a' 1:20



DLA ŁAWY POSAD. PRZY ISTNIEJ. PIKNICACH
WYKONAĆ POWŁOKĘ Z UŻYCIEM WARSZTAT
TEUCZNIA

WYKAZ STALI

NR.	Ø	STAL	DEUG. (m)	ILOŚĆ SZT	DEUG. ŁĄCZNA (m)	MAŁA 1m ³ (kg)	MAŁA RAZEM kg	A-III
1	10	A-III	1,10	40	44,0	0,617	26,7	26,7
2	10	-I-	0,70	60	42,0	-	25,8	-
3	20	A-III	1,68	10	16,8	2,47	41,5	-
4	10	A-III	EL=50m	4	200,0	0,617	123,4	123,4
5	6	A-III	1,12	110	123,2	0,222	27,4	-
6	6	-I-	0,92	76	69,9	-	15,6	-
7	20	-I-	0,30	40	12,0	2,47	14,5	-
RAZEM kg							99,0	176,5

STAL A-III i A-III

BETON B. 15

POSADOWIENIE PRZYJĘTO DLA GRUNTU
PIĄSZCZYSTEGO $\gamma_b = 0,40$, $\varphi = 30^\circ$, $\epsilon_m = 0,60$
W PRZYPADKU NAPOTKANIA GRUNTU O
MNIJSZEJ WŁOŚNOŚCI PROJEKTANT DOKONA
ZMIAN W SZEROKOŚCI ŁAW I STÓP.

FUNDAMENTY

Szkoła Podstawowa Nr.2 Grodków
ul. Mickiewicza 13
branża: Konstrukcja
autor: tech. Ryszard Konefał
Nr. upr. bud. 144/81/Op
spraw. inż. Anna Leśniak-Konefał
Nr. upr. bud. 143/81/Op
Nr. rys. K-1 Data luty 1996r

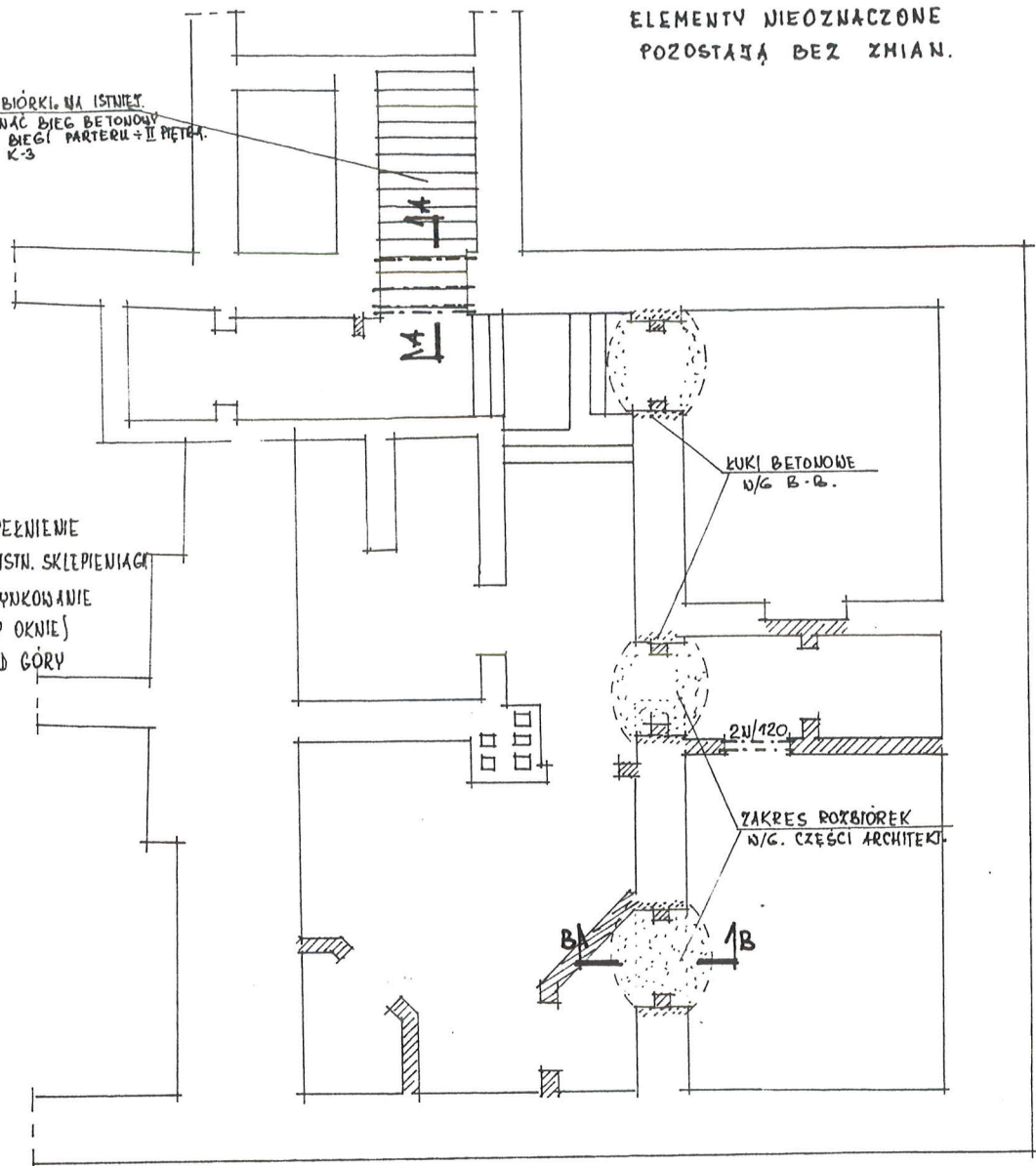
STROP NAD PIWNICAMI 1:100

ELEMENTY NIEOZNACZONE
POZOSTAJĄ BEZ ZMIAN.

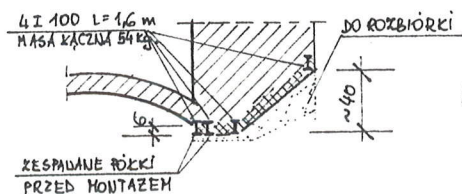
STOPNIE DO ROZBIÓRKI NA ISTNIEJ.
PODKŁADZIE WYKONAĆ BIEG BETONOWY
ZBROJONY JAK BIEGI PARTERU + II PIĘTRA.
N/G. RYS. K-3

UWAGA.

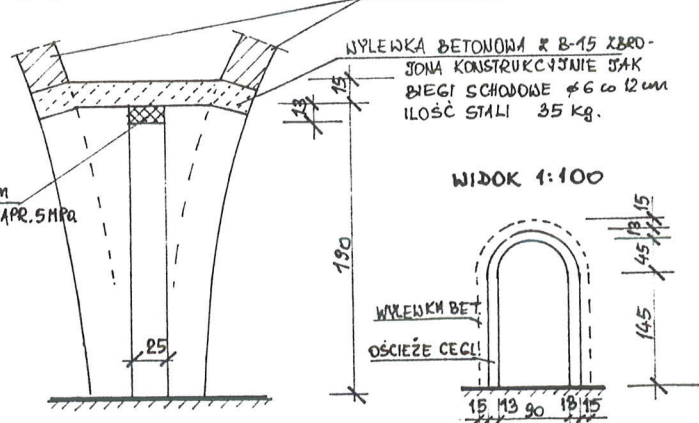
PRZEWIDUJE SIĘ UZUPEŁNIENIE
DROBNYCH UBYTKÓW W ISTN. SKŁEPIENIACH
ZAPR. CEM. 5 MPa I OTYMKOWANIE
WIEKSZE UBYTKI (NP. PRZY OKNIE)
PODSZALOWAĆ I ZAŁOŻĆ OD GÓRY
BETONEM B-15



POWIEKSZENIE OTWORU NAD SCHODAMI
N/G A-A 1:50



NOWE NADPROŻA W WYKONYWANYCH LUB POWIEKSZANYCH OTWORACH
N/G B-B 1:50 3 SZT. ISTNIEJĄCE SKŁEPIENIE



RYSUNEK KONSTRUKCYJNY PIWNIC

SZKOŁA PODSTAWOWA
W GRODKOWIE
UL. MICKIEWICZA 13

AUTOR:

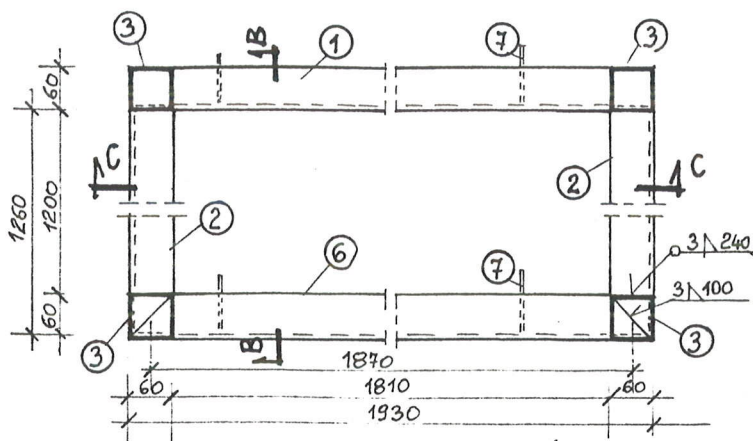
[Signature]

SPRAWDZ.

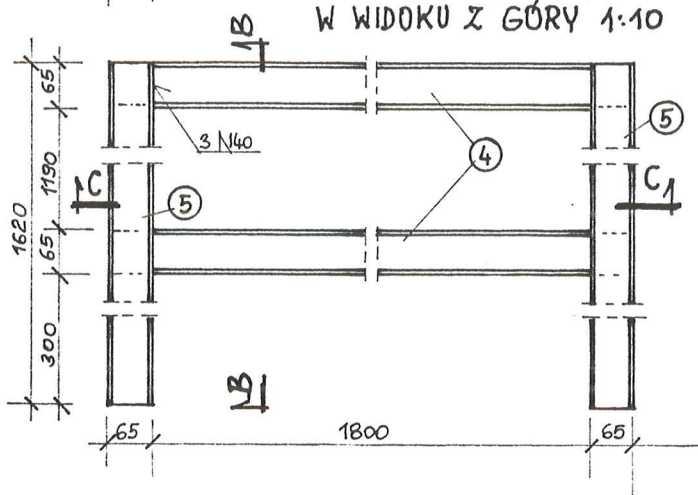
Szkoła Podstawowa Nr.2 Grodków
ul. Mickiewicza 13
branża: Konstrukcja
autor: tech. Ryszard Konefal
Nr. upr. bud. 144/81/Op
spraw. inż. Anna Leśniak-Konefal
Nr. upr. bud. 143/81/Op

Nr. rys. K-2 Data luty 1996r

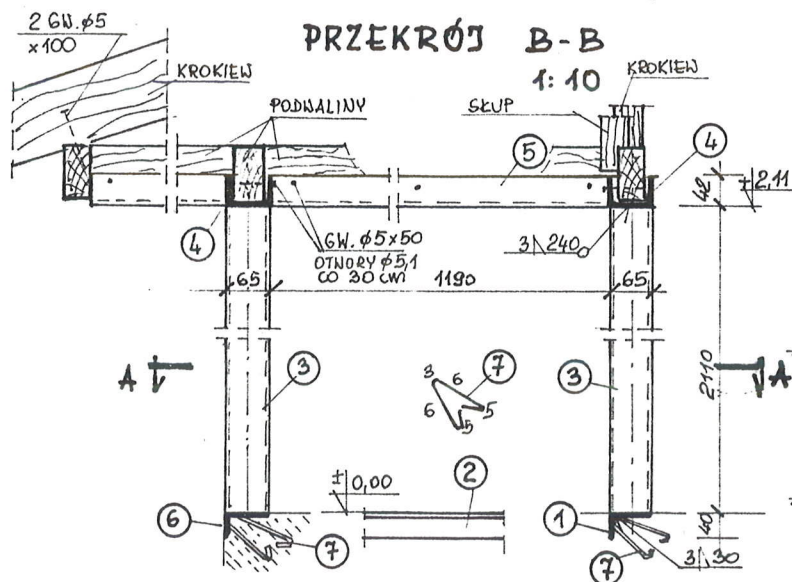
RAMA - W PRZEKR. A-A 1:10



W WIDOKU Z GÓRY 1:10



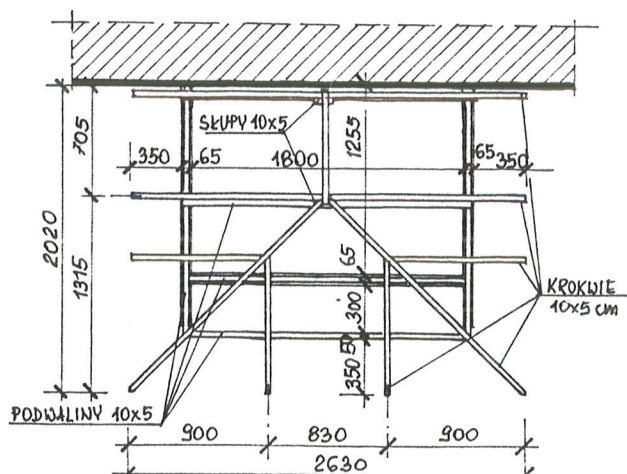
PRZEKRÓJ B-B 1:10



WYKAZ STALI

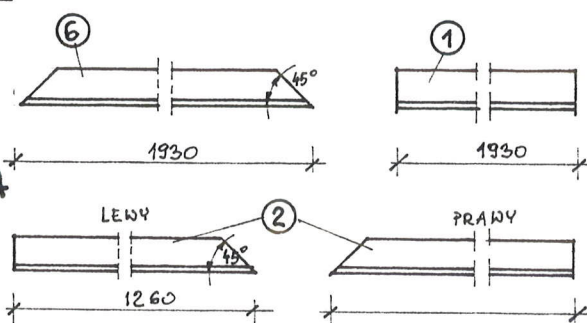
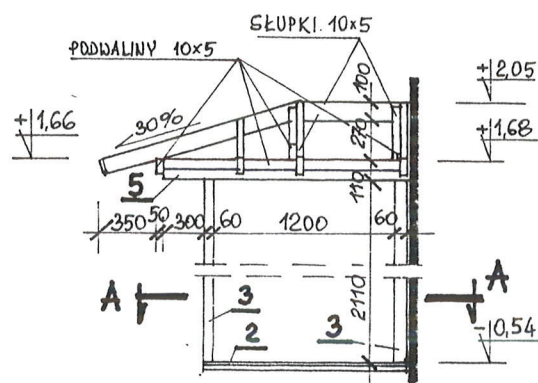
NR	PROFIL	DEUG. m	ILOŚĆ SŁ.	DEUG. ŁĄCZNA m	MASA 1 mb kg	MASA RAZEM kg
1	L 60x40x6	1930	1	1,93	3,76	7,3
2	— / —	1260	2	2,52	3,76	9,5
3	□ 60x60x4	2110	4	8,44	6,48	54,7
4	C 65	1800	2	3,60	7,09	25,6
5	C 65	1320	2	2,64	7,09	18,7
6	L 60x40x5	1930	1	1,93	3,76	7,3
7	Ø8	250	4	1,00	0,395	0,4
CIĘŻAR ŁĄCZNY kg						123,5

RZUT KONSTRUKCJI DASZKU 1:50



ILOŚĆ DREWNA 10x5 cm EL= 25 m ≈ 0,13 m³

WIDOK Z BOKU 1:50



UWAGI O STALI I DREWIE W/G RYS.NR. K-6 i K-3

KONSTRUKCJA WIATROLAPU

AUTOR:

[Signature]

Szkoła Podstawowa Nr.2 Grodków
ul. Mickiewicza 13
branża: Konstrukcja
autor: tech.Ryszard Konefał
Nr.upr.bud. 144/81/Op
spraw. inż. Anna Leśniak-Konefał
Nr.upr.bud. 143/81/Op

Nr.rys. K-5 Data lutry 1996r